

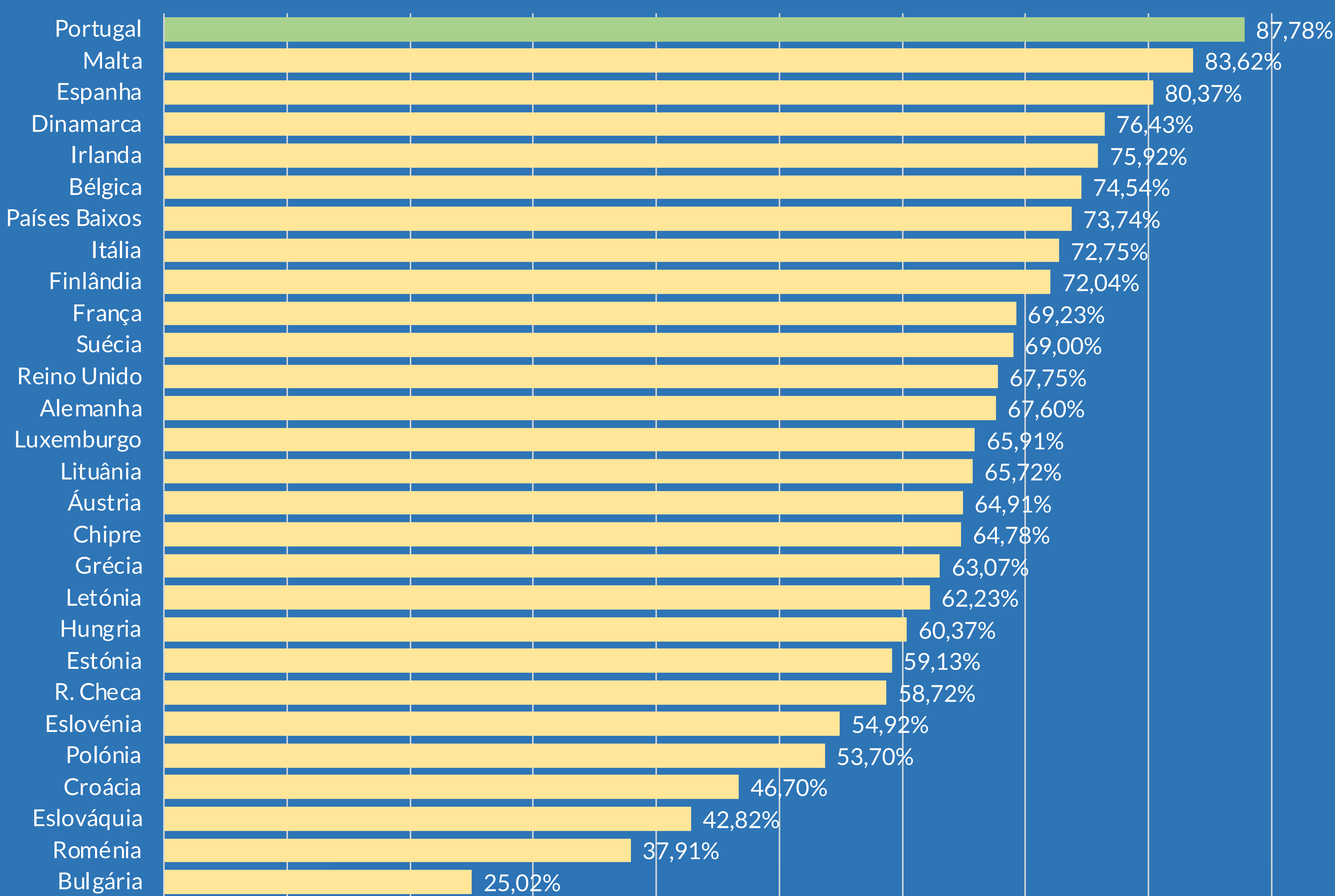
Controlar a Pandemia

Conselho de Ministros,
25 de novembro de 2021



Graças ao sucesso da vacinação, estamos melhor do que outros países

Vacinação na Europa



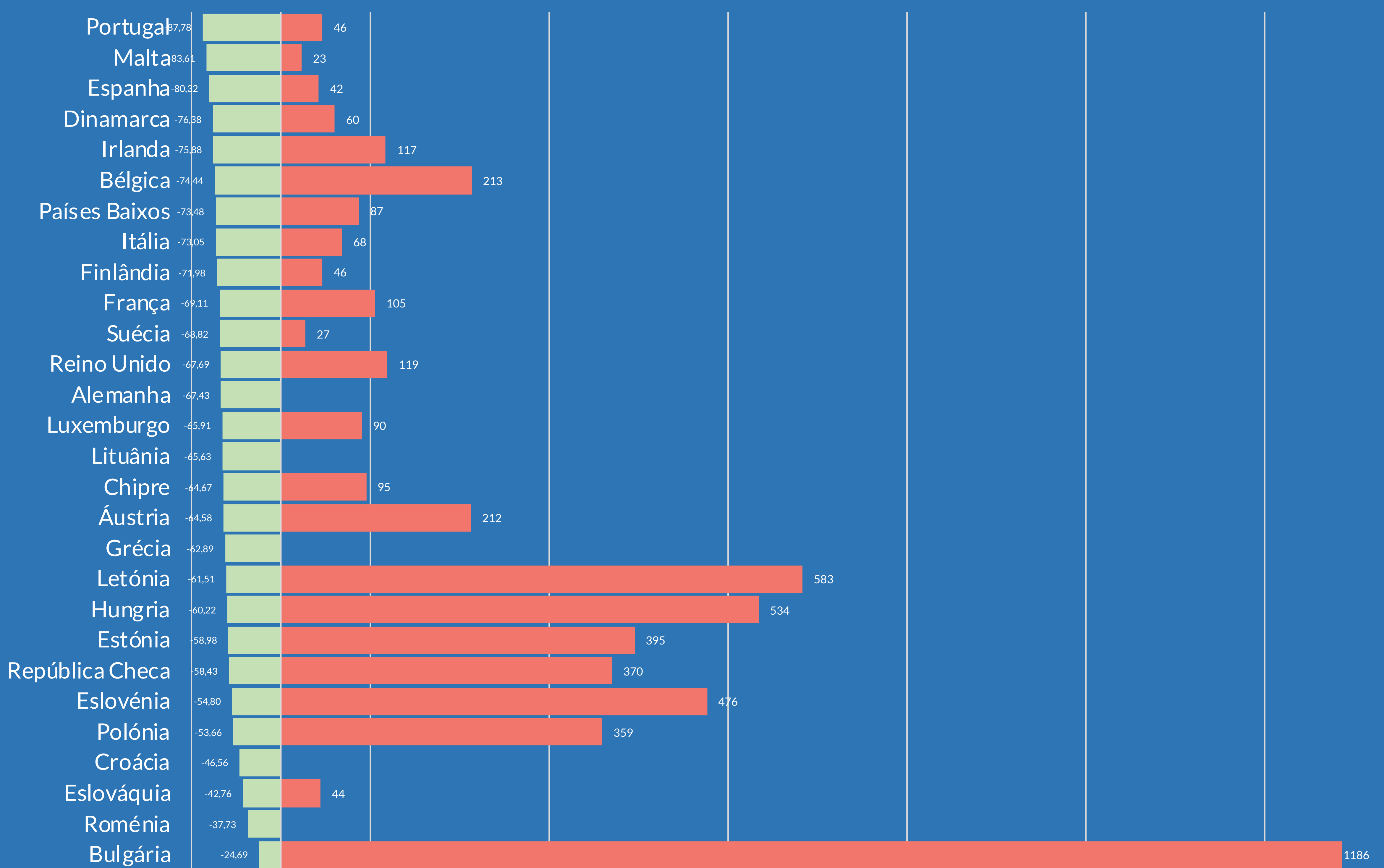
Dados de 24 de novembro





Graças ao sucesso da vacinação, estamos melhor do que outros países

Comparação vacinação/ internamentos



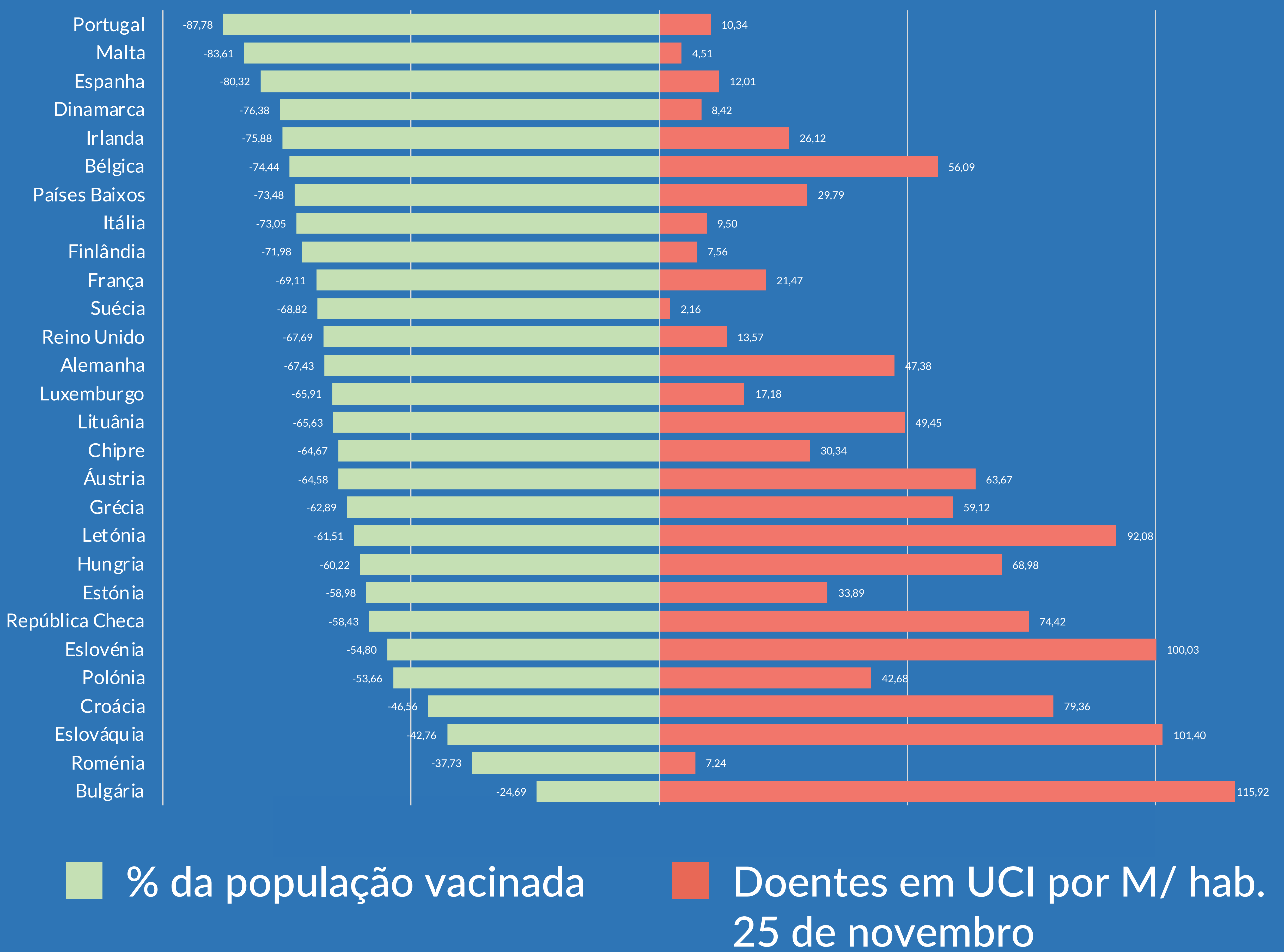
■ % da população vacinada ■ Doentes internados por M/ hab.
25 de novembro





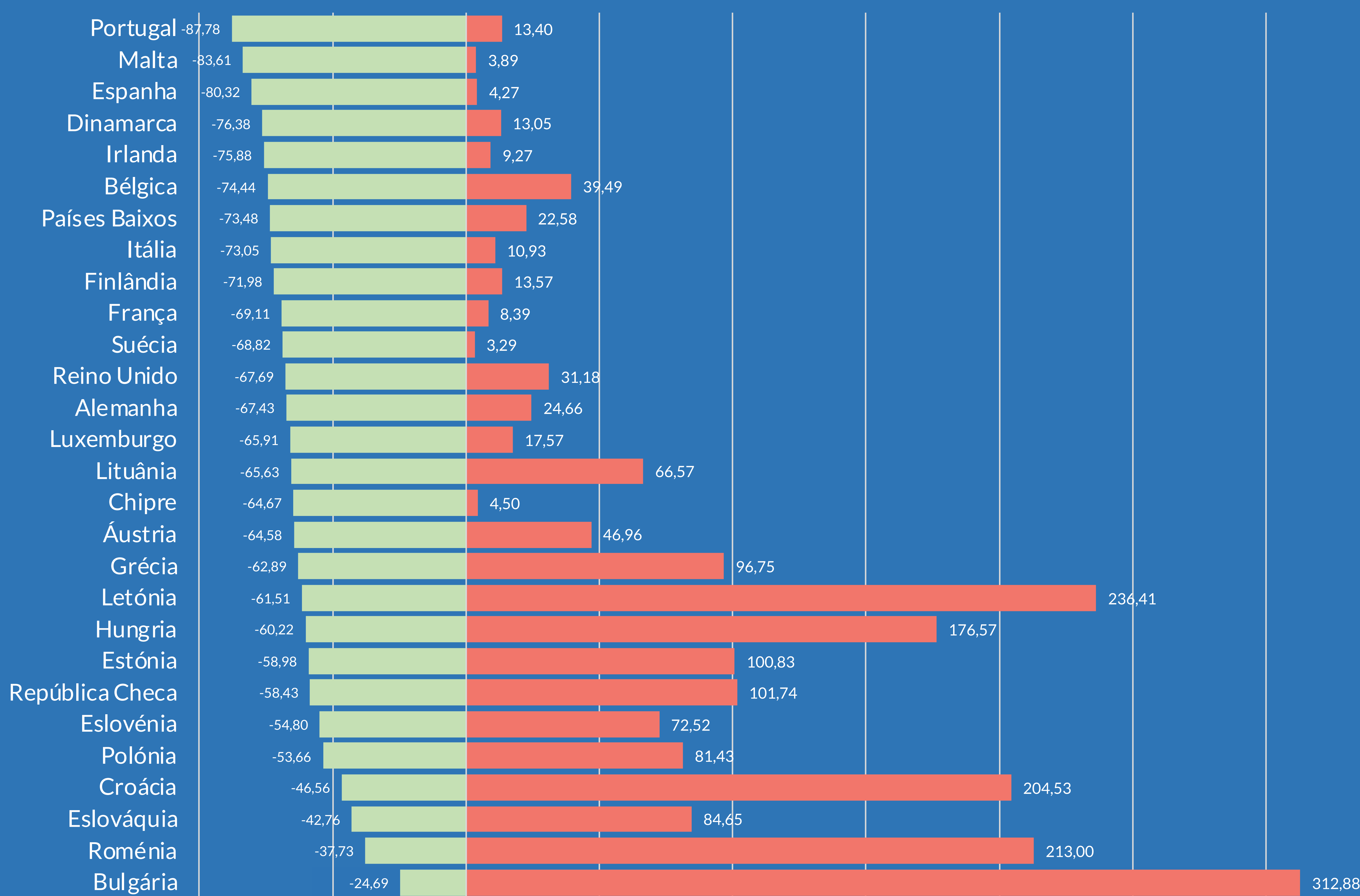
Graças ao sucesso da vacinação, estamos melhor do que outros países

Comparação vacinação/ internamentos em UCI



Graças ao sucesso da vacinação, estamos melhor do que outros países

Comparação vacinação/ óbitos

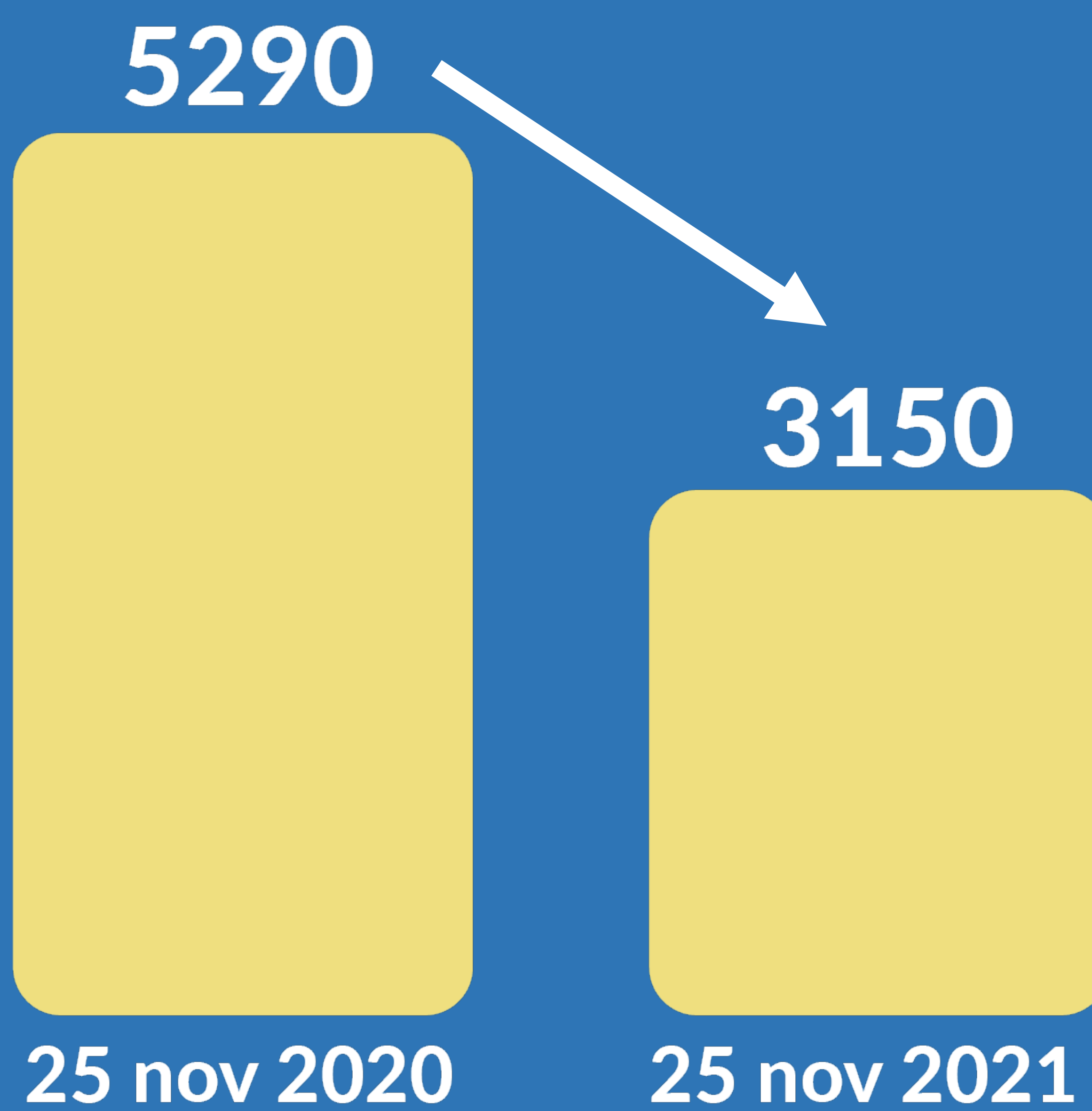


■ % da população vacinada ■ Óbitos a 14 dias por m/ Hab.
25 de novembro





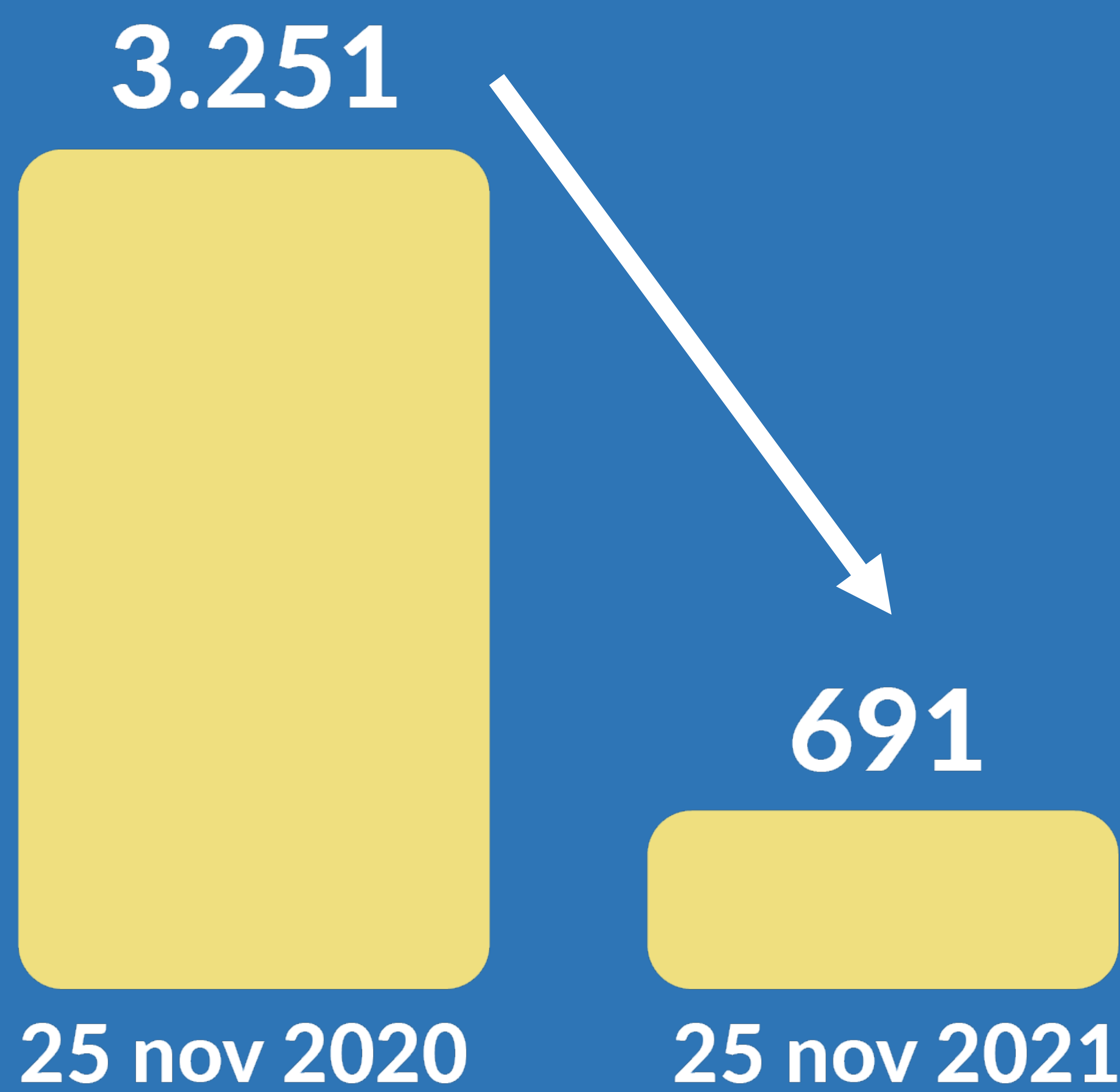
Graças ao sucesso da vacinação,
estamos melhor do que há um ano
Número de novos casos diários





Graças ao sucesso da vacinação, estamos melhor do que há um ano

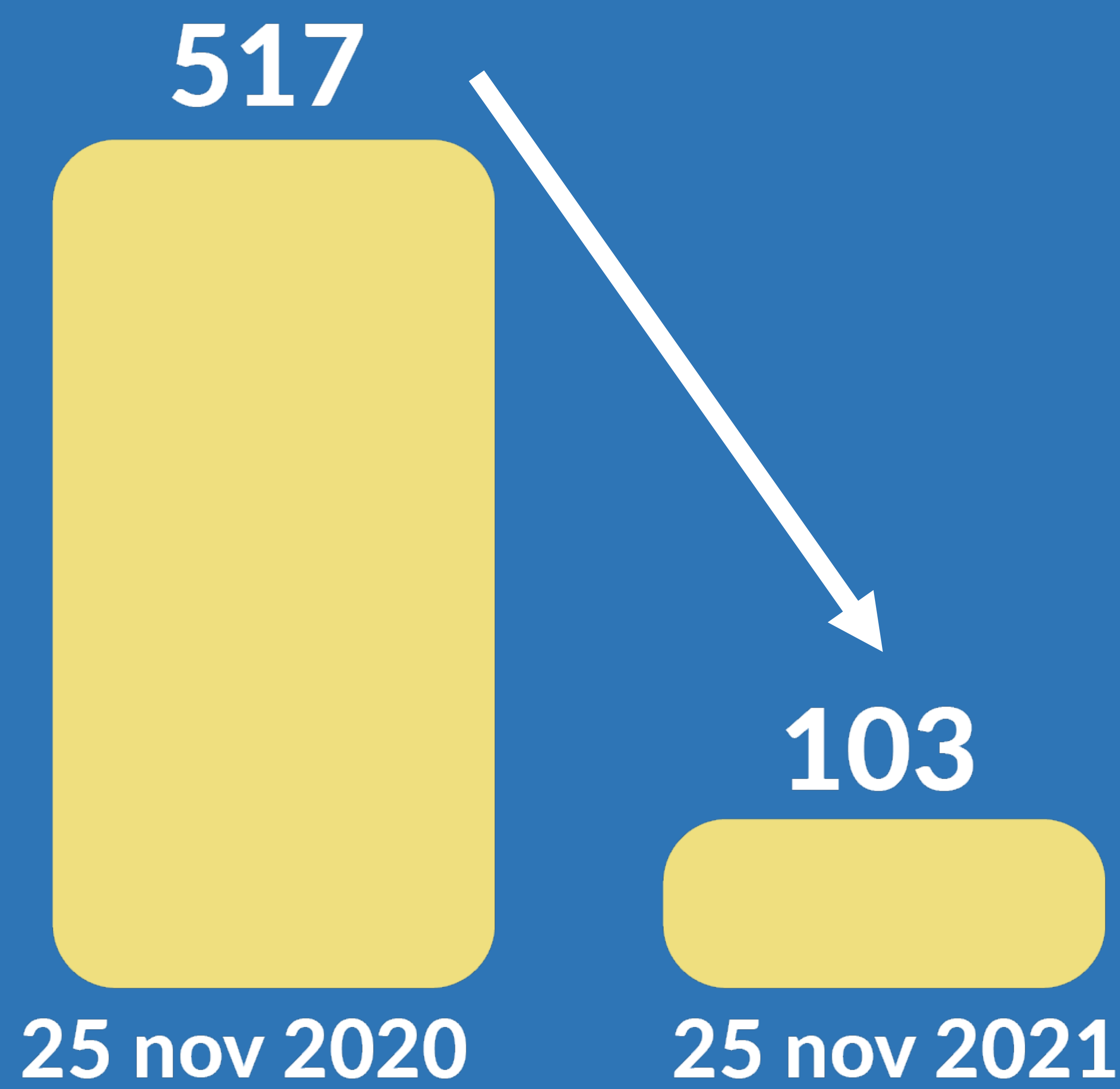
Internamentos





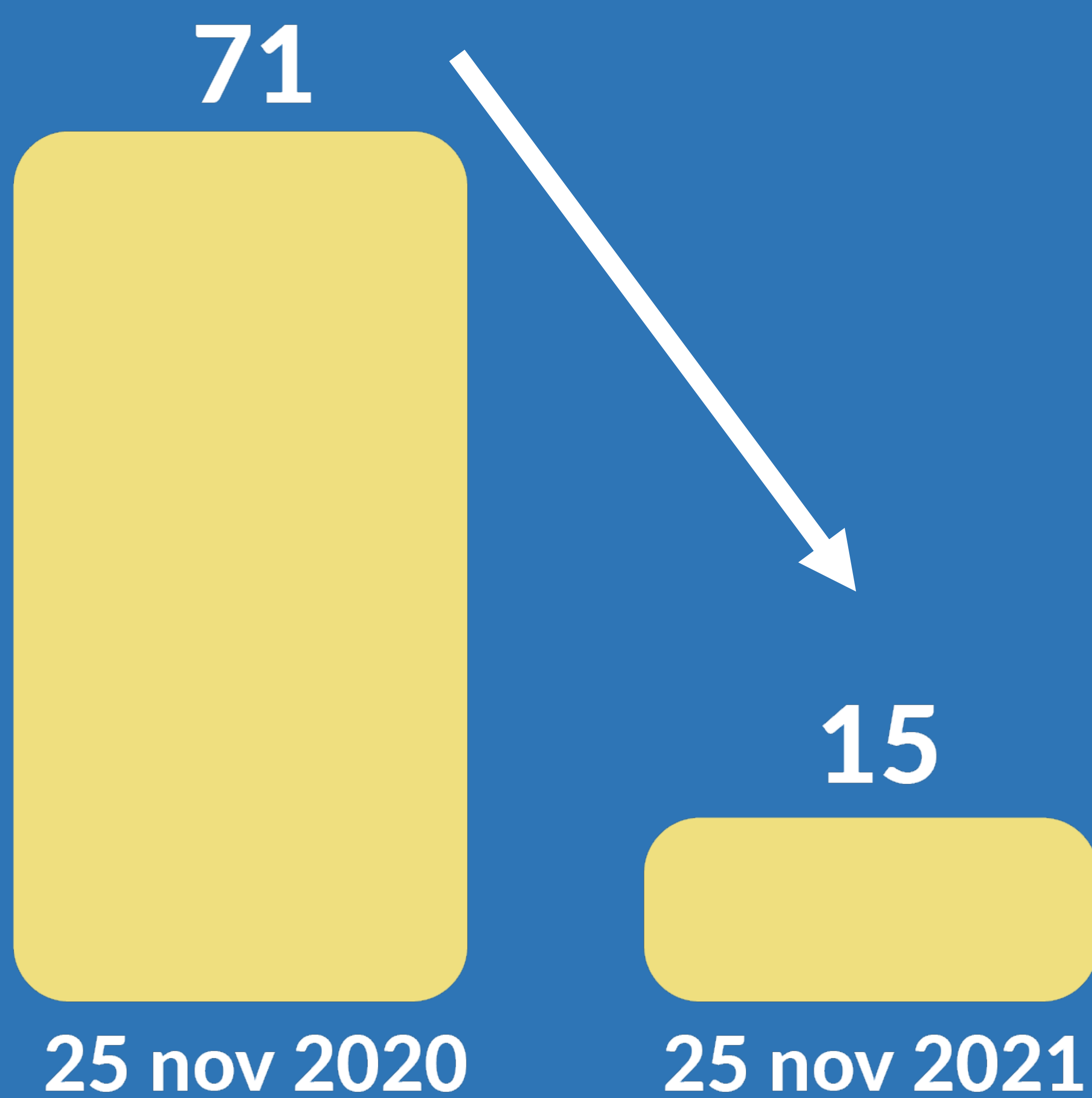
Graças ao sucesso da vacinação, estamos melhor do que há um ano

Internamentos em UCI



Graças ao sucesso da vacinação, estamos melhor do que há um ano

Óbitos





É essencial prosseguir a vacinação

Reforço das estruturas
de vacinação contra a COVID-19

Até 19 de dezembro:

- > 65 elegíveis (com vacinação completa há mais de 150 dias), incluindo recuperados
- > 50 vacinados com Janssen





Não obstante o sucesso da vacinação, estamos a entrar numa fase de maior risco



Crescimento da pandemia no resto da Europa



Proximidade do Inverno



Época de convívios familiares e festivos



DISTÂNCIA



MÁSCARA

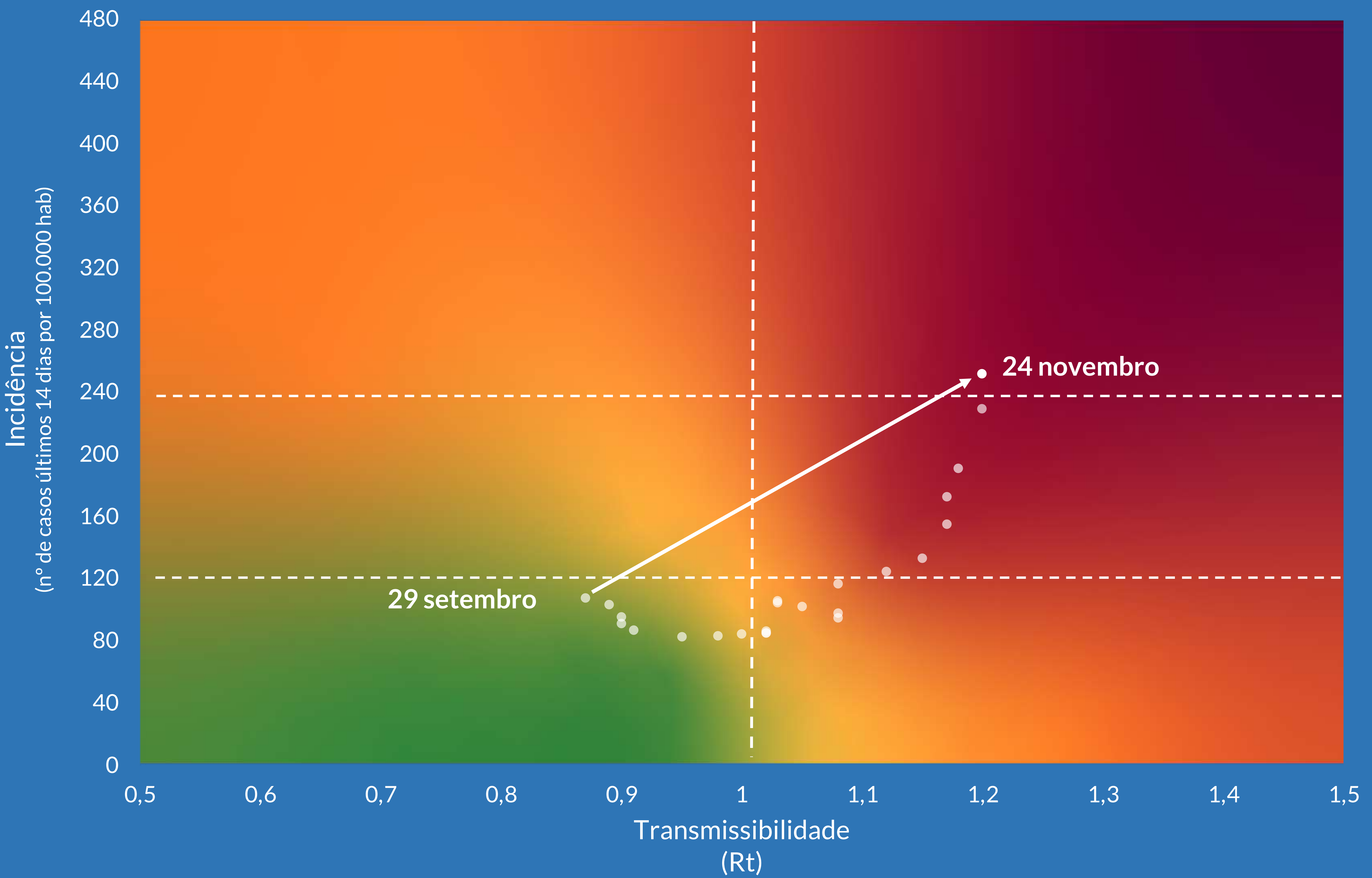


MÃOS



A situação está a agravar-se

Matriz de risco



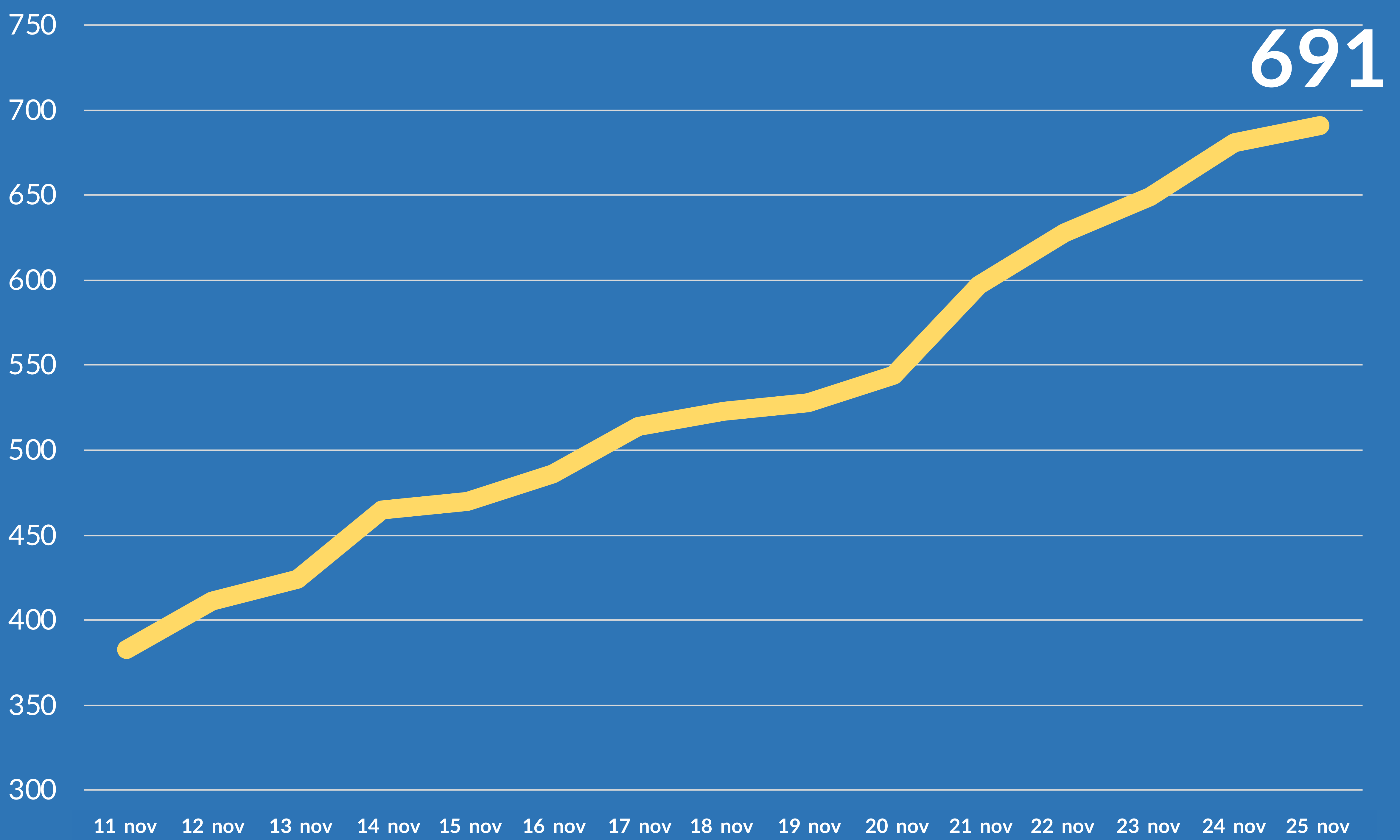
Incidência Continente: 251,3 R(t) Continente: 1,20





A situação está a agravar-se

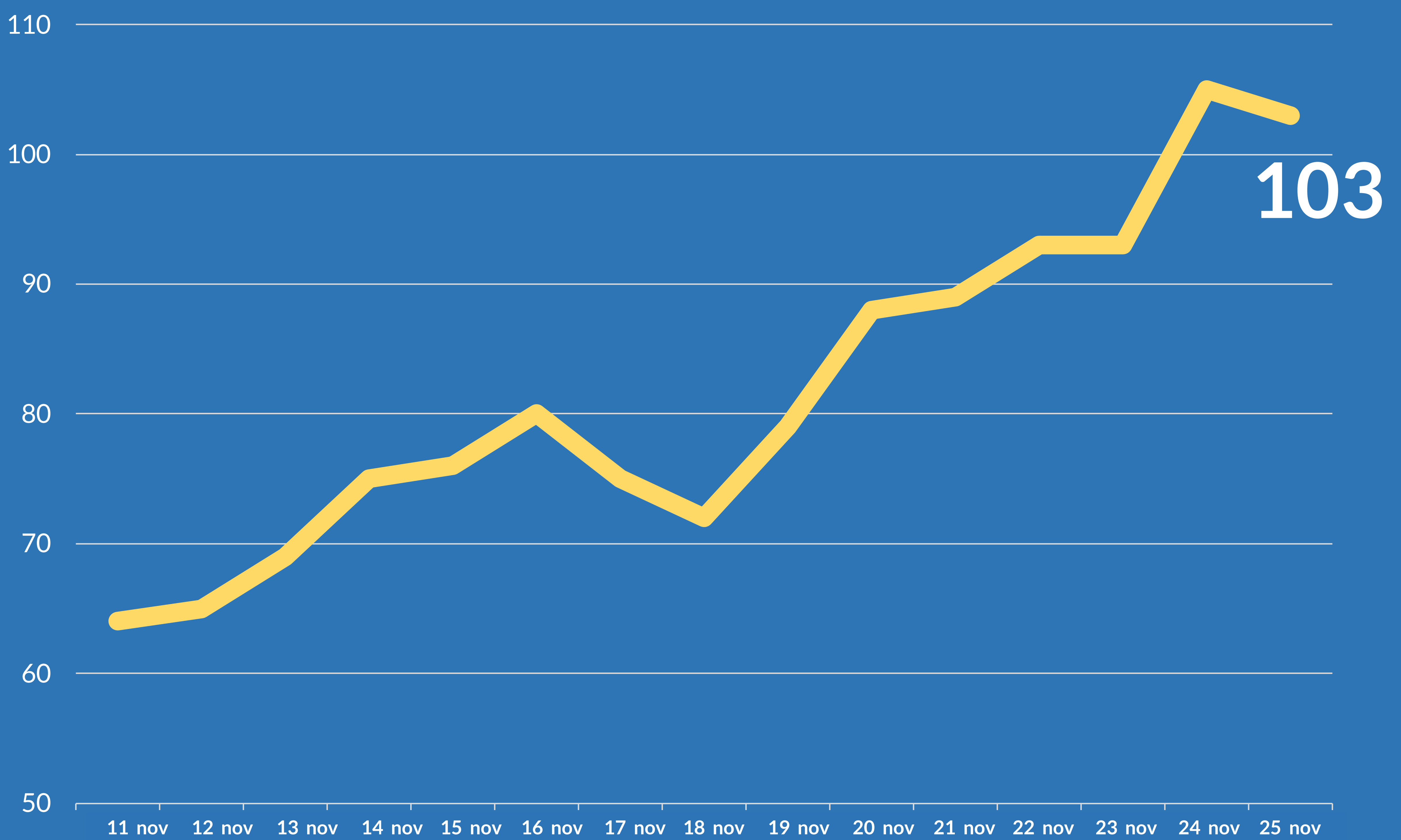
Internamentos nos últimos 14 dias





A situação está a agravar-se

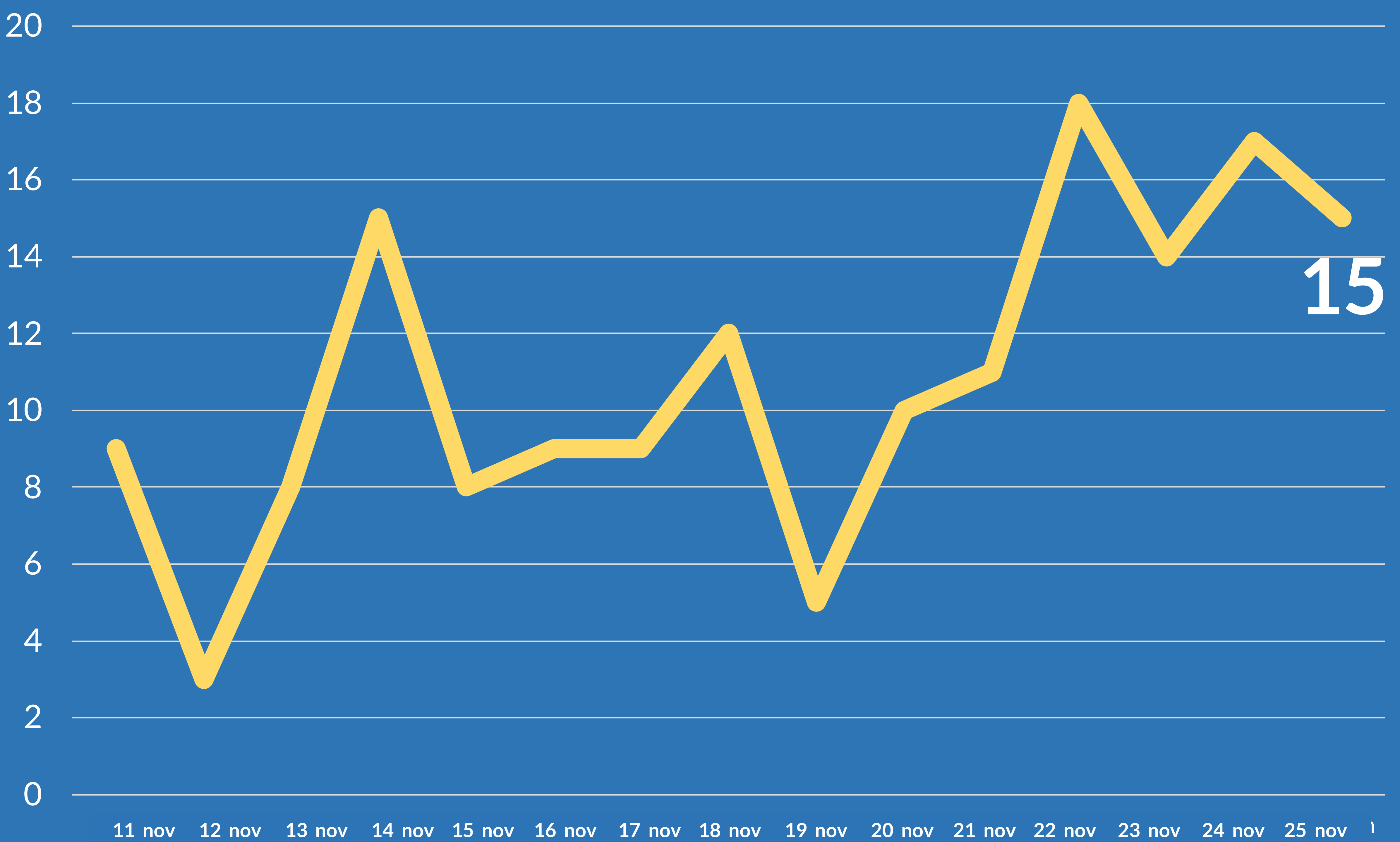
Internamentos em UCI nos últimos 14 dias





A situação está a agravar-se

Óbitos nos últimos 14 dias



DISTÂNCIA



MÁSCARA



MÃOS

Novas Medidas

Devemos tomar medidas preventivas, que evitem o alastramento da doença



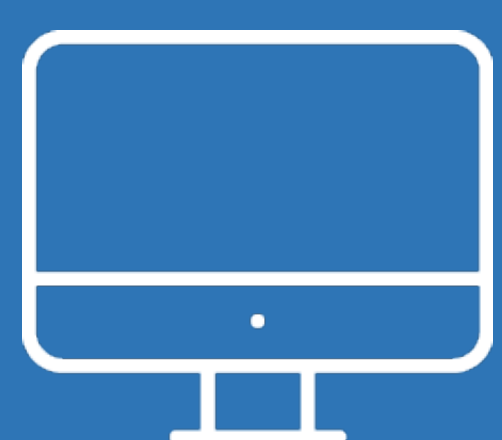


Novas medidas

Recomendações gerais



Testagem regular



Teletrabalho





Novas medidas



Calamidade

Declarada a situação
de calamidade (a partir
de 1 de dezembro)



Novas medidas

Máscaras

Obrigatória em espaços fechados e todos os recintos não excecionados pela DGS





Novas medidas



Certificado digital

Obrigatório no acesso a:



Restaurantes



Estabelecimentos turísticos
e alojamento local



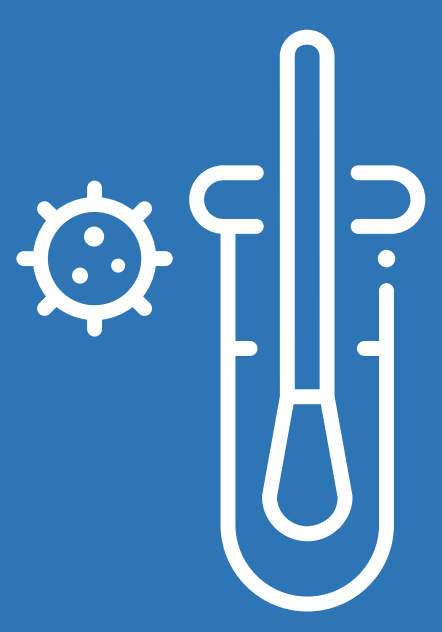
Eventos com lugares marcados



Ginásios



Novas medidas



Testagem

Teste negativo obrigatório (mesmo para vacinados) no acesso a:



Visitas a lares



Visitas a pacientes internados em estabelecimentos de saúde



Grandes eventos sem lugares marcados ou em recintos improvisados e recintos desportivos



Discotecas e bares

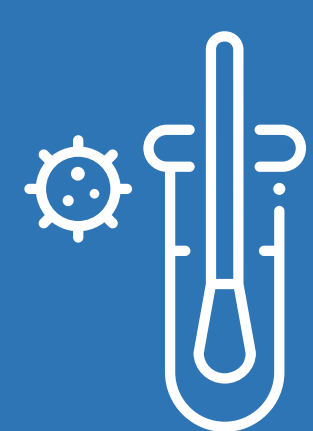




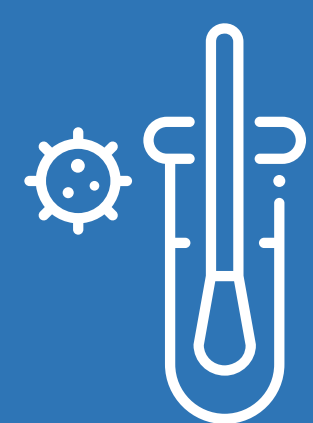
Novas medidas



Fronteiras



Teste negativo obrigatório para todos os voos que cheguem a Portugal



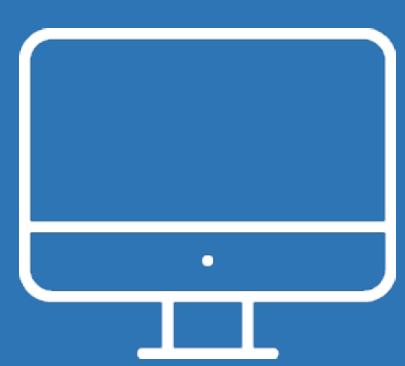
Sanções fortemente agravadas para as companhias de aviação



Novas medidas

Semana de contenção de contactos

(2 a 9 de janeiro)



Teletrabalho obrigatório



Recomeço das aulas
a 10 de janeiro



Encerramento de discotecas



Controlar a Pandemia, garantir o futuro

COVID19ESTAMOSON.GOV.PT

